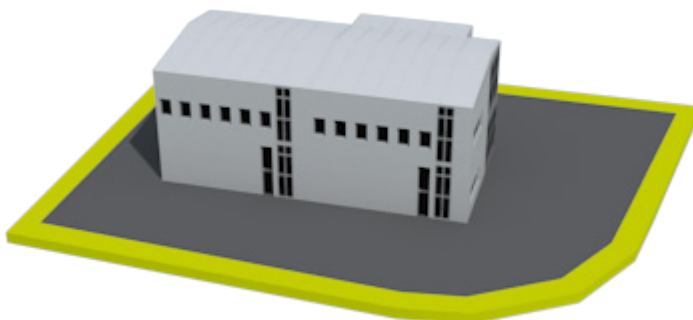


## 03

TEREN INWESTYCYJNY PRZY  
ALEI ZJEDNOCZONEJ EUROPY II

Numer działki	2909/177, 2910/169	
Położenie	Nazwa lokalizacji	Aleja Zjednoczonej Europy, Osiedle Pawlikowskiego
	Miasto / Gmina	Żory
	Powiat	Żory
	Województwo	Śląskie
Powierzchnia nieruchomości	Maksymalna dostępna powierzchnia [ha]	0,1019 ha
	Kształt działki	prostokątny
	Możliwości powiększenia terenu (krótki opis)	NIE
Informacje dotyczące nieruchomości	Właściciel / właściciele	Gmina Miejska Żory
	Aktualny plan zagospodarowania przestrzennego (T/N)	TAK
	Przeznaczenie w miejscowym planie zagospodarowania przestrzennego	usługi
Charakterystyka działki	Klasa gruntów	B – tereny mieszkaniowe, teren odrniony i odlesiony
	Obecne użytkowanie	teren zielony
	Zanieczyszczenia wód powierzchniowych i gruntowych (T/N)	NIE
	Ryzyko wystąpienia zalań lub obsunięć terenu (T/N)	NIE
	Przeszkody podziemne (T/N)	NIE
	Przeszkody występujące na powierzchni terenu (T/N)	NIE
	Istniejące ograniczenia ekologiczne (T/N)	NIE
Budynki i zabudowania na terenie (T/N)	NIE	

	Droga dojazdowa do terenu	droga gminna, szerokość około 6 m
	Autostrada / droga krajowa [km]	Autostrada A1 – 5 km Droga Krajowa 81 – 1,5 km
	Porty rzeczne i morskie w odległości do 200 km	Port rzeczny w Gliwicach – 35 km
Połączenia transportowe	Kolej [km]	Rybnik - ruch pasażerski i towarowy – w odległości 14 km
	Bocznic kolejowa [km]	Żory, ul. Wygoda – 5 km
	Najbliższe lotnisko międzynarodowe [km]	Katowice - Pyrzowice – 65 km Kraków - Balice – 100 km
	Najbliższe miasto wojewódzkie [km]	Katowice – 40 km
Istniejąca infrastruktura	Elektryczność na terenie (T/N)	TAK
	Gaz na terenie (T/N)	TAK
	Woda na terenie (T/N)	TAK
	Kanalizacja na terenie (T/N) Odległość przyłącza od granicy terenu	NIE 5 m
	Oczyszczalnia ścieków na terenie bądź w bezpośrednim sąsiedztwie	NIE
	Telefony (T/N)	TAK

## Kontakt w sprawie inwestycji

Wydział Strategii i Rozwoju Miasta  
Al. Wojska Polskiego 25  
44-240 Żory  
tel: 32 43 48 234  
fax: 32 43 51 215  
e-mail: [sir@um.zory.pl](mailto:sir@um.zory.pl)

## Kontakt

Urząd Miasta Żory  
Al. Wojska Polskiego 25  
44-240 Żory  
tel: 32 43 48 200  
fax: 32 43 51 215

ul. Rynek 9  
44-240 Żory  
tel: 32 43 48 100  
fax: 32 43 48 151



**PROGRAM  
REGIONALNY**  
NARODOWA STRATEGIA SPÓJNOŚCI



Śląskie.  
Pozytywna energia

**UNIA EUROPEJSKA**  
EUROPEJSKI FUNDUSZ  
ROZWOJU REGIONALNEGO



Projekt współfinansowany przez Unię Europejską z Europejskiego Funduszu Rozwoju Regionalnego w ramach Regionalnego Programu Operacyjnego Województwa Śląskiego na lata 2007 - 2013.