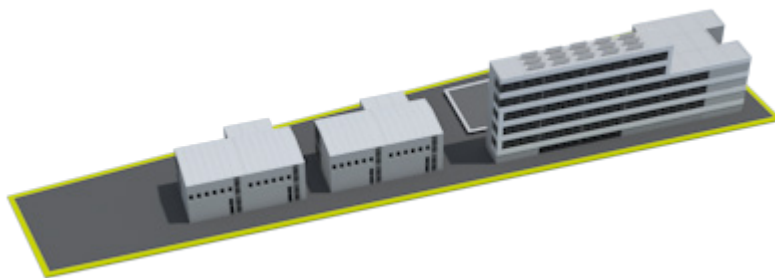


05

TEREN INWESTYCYJNY PRZY ALEI ZJEDNOCZONEJ EUROPY IV



| | | |
|---|--|---|
| Numer działki | 1829/187, 1582/186, 1823/185, 1821/184, 1968/183 | |
| Położenie | Nazwa lokalizacji | Aleja Zjednoczonej Europy |
| | Miasto / Gmina | Żory |
| | Powiat | Żory |
| | Województwo | Śląskie |
| Powierzchnia nieruchomości | Maksymalna dostępna powierzchnia [ha] | 0,9770 ha |
| | Kształt działki | prostokątna |
| | Możliwości powiększenia terenu (krótki opis) | NIE |
| Informacje dotyczące nieruchomości | Właściciel / właściciele | Gmina Miejska Żory |
| | Aktualny plan zagospodarowania przestrzennego (T/N) | TAK |
| | Przeznaczenie w miejscowym planie zagospodarowania przestrzennego | usługi |
| Charakterystyka działki | Klasa gruntów | R/RIVa, teren odrolniony i odlesiony |
| | Obecne użytkowanie | tereny zielone |
| | Zanieczyszczenia wód powierzchniowych i gruntowych (T/N) | NIE |
| | Ryzyko wystąpienia zalań lub obsunięć terenu (T/N) | NIE |
| | Przeszkody podziemne (T/N) | NIE |
| | Przeszkody występujące na powierzchni terenu (T/N) | NIE |
| | Istniejące ograniczenia ekologiczne (T/N) | NIE |
| Budynki i zabudowania na terenie (T/N) | NIE | |

| | | |
|---------------------------|---|---|
| | Droga dojazdowa do terenu | droga wojewódzka, szerokość około 19 m |
| | Autostrada / droga krajowa [km] | Autostrada A1 – 5 km Droga Krajowa 81 – 1,8 km |
| | Porty rzeczne i morskie w odległości do 200 km | Port rzeczny w Gliwicach – 35 km |
| Połączenia transportowe | Kolej [km] | Rybnik - ruch pasażerski i towarowy – w odległości 14 km |
| | Bocznic kolejowa [km] | Żory, ul. Wygoda – 4 km |
| | Najbliższe lotnisko międzynarodowe [km] | Katowice - Pyrzowice – 65 km Kraków - Balice – 100 km |
| | Najbliższe miasto wojewódzkie [km] | Katowice – 40 km |
| Istniejąca infrastruktura | Elektryczność na terenie (T/N) | TAK |
| | Gaz na terenie (T/N) | TAK |
| | Woda na terenie (T/N) | TAK |
| | Kanalizacja na terenie (T/N) | TAK |
| | Oczyszczalnia ścieków na terenie bądź w bezpośrednim sąsiedztwie | NIE |
| | Telefony (T/N) Odległość przyłącza od granicy terenu | NIE 15 m |

Kontakt w sprawie inwestycji

Wydział Strategii i Rozwoju Miasta
Al. Wojska Polskiego 25
44-240 Żory
tel: 32 43 48 234
fax: 32 43 51 215
e-mail: sir@um.zory.pl

Kontakt

Urząd Miasta Żory
Al. Wojska Polskiego 25
44-240 Żory
tel: 32 43 48 200
fax: 32 43 51 215

ul. Rynek 9
44-240 Żory
tel: 32 43 48 100
fax: 32 43 48 151



**PROGRAM
REGIONALNY**
NARODOWA STRATEGIA SPÓJNOŚCI



Śląskie.
Pozytywna energia

UNIA EUROPEJSKA
EUROPEJSKI FUNDUSZ
ROZWOJU REGIONALNEGO



Projekt współfinansowany przez Unię Europejską z Europejskiego Funduszu Rozwoju Regionalnego w ramach Regionalnego Programu Operacyjnego Województwa Śląskiego na lata 2007 - 2013.