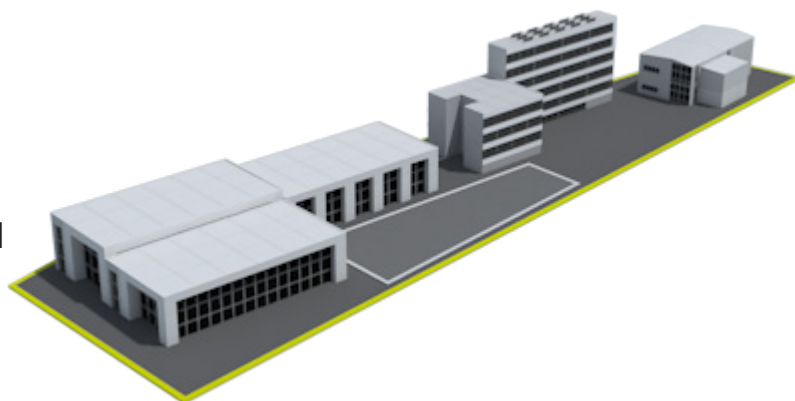


19

TEREN INWESTYCYJNY CENTRUM USŁUG OGÓLNOMIEJSKICH



Numer działki	2664/23, 2660/36, 2662/23, 2509/23, 2512/23, 2617/23, 2614/23, 2616/23, 2615/23, 2510/23	
Położenie	Nazwa lokalizacji	Aleja Jana Pawła II, ul. Sądowa, ul. Centralna, ul. Nowa
	Miasto / Gmina	Żory
	Powiat	Żory
	Województwo	Śląskie
Powierzchnia nieruchomości	Maksymalna dostępna powierzchnia [ha]	2,0631 ha
	Kształt działki	inny kształt
	Możliwości powiększenia terenu (krótki opis)	NIE
Informacje dotyczące nieruchomości	Właściciel / właściciele	Przedsiębiorstwo Wodociągów i Kanalizacji Żory Sp. z o.o.
	Aktualny plan zagospodarowania przestrzennego (T/N)	TAK
	Przeznaczenie w miejscowym planie zagospodarowania przestrzennego	Usługi
Charakterystyka działki	Klasa gruntów	R/RIIb – 0,7861 ha, R/RIVa – 1,2770 ha, teren odrolniony i odlesiony
	Obecne użytkowanie	teren zielony
	Zanieczyszczenia wód powierzchniowych i gruntowych (T/N)	NIE
	Ryzyko wystąpienia zalań lub obsunięć terenu (T/N)	NIE
	Przeszkody podziemne (T/N)	NIE
	Przeszkody występujące na powierzchni terenu (T/N)	NIE
	Istniejące ograniczenia ekologiczne (T/N)	NIE
	Budynki i zabudowania na terenie (T/N)	NIE

Połączenia transportowe	Droga dojazdowa do terenu	droga gminna, szerokość około 7 m
	Autostrada / droga krajowa [km]	Autostrada A1 – 4,5 km Droga Krajowa 81 – 0,7 km
	Porty rzeczne i morskie w odległości do 200 km	Port rzeczny w Gliwicach – 35 km
	Kolej [km]	Rybnik - ruch pasażerski i towarowy – w odległości 14 km
	Bocznica kolejowa [km]	Żory, ul. Wygoda – 3,5 km
	Najbliższe lotnisko międzynarodowe [km]	Katowice - Pyrzowice – 65 km Kraków - Balice – 100 km
	Najbliższe miasto wojewódzkie [km]	Katowice – 40 km
	Istniejąca infrastruktura	Elektryczność na terenie (T/N)
Gaz na terenie (T/N) Odległość przyłącza od granicy działki		NIE 50 m
Woda na terenie (T/N)		TAK
Kanalizacja na terenie (T/N)		TAK
Oczyszczalnia ścieków na terenie bądź w bezpośrednim sąsiedztwie		NIE
Telefony (T/N)		TAK

Kontakt w sprawie inwestycji

Wydział Strategii i Rozwoju Miasta
Al. Wojska Polskiego 25
44-240 Żory
tel: 32 43 48 234
fax: 32 43 51 215
e-mail: sir@um.zory.pl

Kontakt

Urząd Miasta Żory
Al. Wojska Polskiego 25
44-240 Żory
tel: 32 43 48 200
fax: 32 43 51 215

ul. Rynek 9
44-240 Żory
tel: 32 43 48 100
fax: 32 43 48 151



**PROGRAM
REGIONALNY**
NARODOWA STRATEGIA SPÓJNOŚCI



Śląskie.
Pozytywna energia

UNIA EUROPEJSKA
EUROPEJSKI FUNDUSZ
ROZWOJU REGIONALNEGO



Projekt współfinansowany przez Unię Europejską z Europejskiego Funduszu Rozwoju Regionalnego w ramach Regionalnego Programu Operacyjnego Województwa Śląskiego na lata 2007 - 2013.