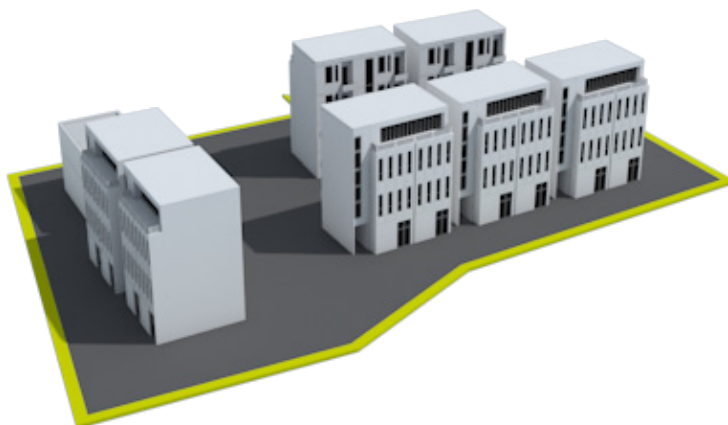


# 08

## TEREN INWESTYCYJNY PRZY ALEI ZJEDNOCZONEJ EUROPY VII



<b>Numer działki</b>	2627/129	
<b>Położenie</b>	<b>Nazwa lokalizacji</b>	Aleja Zjednoczonej Europy
	<b>Miasto / Gmina</b>	Żory
	<b>Powiat</b>	Żory
	<b>Województwo</b>	Śląskie
<b>Powierzchnia nieruchomości</b>	<b>Maksymalna dostępna powierzchnia [ha]</b>	1,2526 ha
	<b>Kształt działki</b>	inny kształt
	<b>Możliwości powiększenia terenu (krótki opis)</b>	NIE
<b>Informacje dotyczące nieruchomości</b>	<b>Właściciel / właściciele</b>	Gmina Miejska Żory
	<b>Aktualny plan zagospodarowania przestrzennego (T/N)</b>	TAK
	<b>Przeznaczenie w miejscowym planie zagospodarowania przestrzennego</b>	usługi
<b>Charakterystyka działki</b>	<b>Klasa gruntów</b>	B – 1,2444 ha, Bi - 0,0082 ha, teren odrolniony i odlesiony
	<b>Obecne użytkowanie</b>	tereny zielone
	<b>Zanieczyszczenia wód powierzchniowych i gruntowych (T/N)</b>	NIE
	<b>Ryzyko wystąpienia zalań lub obsunięć terenu (T/N)</b>	NIE
	<b>Przeszkody podziemne (T/N)</b>	TAK
	<b>Przeszkody występujące na powierzchni terenu (T/N)</b>	TAK
	<b>Istniejące ograniczenia ekologiczne (T/N)</b>	NIE
	<b>Budynki i zabudowania na terenie (T/N)</b>	TAK – na terenie znajduje się niewielki budynek gospodarczy

	Droga dojazdowa do terenu	droga wojewódzka, szerokość około 19 m
	Autostrada / droga krajowa [km]	Autostrada A1 – 5,5 km Droga Krajowa 81 – 0,8 km
	Porty rzeczne i morskie w odległości do 200 km	Port rzeczny w Gliwicach – 35 km
Połączenia transportowe	Kolej [km]	Rybnik - ruch pasażerski i towarowy – w odległości 14 km
	Bocznic kolejowa [km]	Żory, ul. Wygoda - 4,5 km
	Najbliższe lotnisko międzynarodowe [km]	Katowice - Pyrzowice – 65 km Kraków - Balice – 100 km
	Najbliższe miasto wojewódzkie [km]	Katowice – 40 km
Istniejąca infrastruktura	Elektryczność na terenie (T/N)	TAK
	Gaz na terenie (T/N)	TAK
	Woda na terenie (T/N)	TAK
	Kanalizacja na terenie (T/N)	TAK
	Oczyszczalnia ścieków na terenie bądź w bezpośrednim sąsiedztwie	NIE
	Telefony (T/N)	TAK

## Kontakt w sprawie inwestycji

Wydział Strategii i Rozwoju Miasta  
Al. Wojska Polskiego 25  
44-240 Żory  
tel: 32 43 48 234  
fax: 32 43 51 215  
e-mail: [sir@um.zory.pl](mailto:sir@um.zory.pl)

## Kontakt

Urząd Miasta Żory  
Al. Wojska Polskiego 25  
44-240 Żory  
tel: 32 43 48 200  
fax: 32 43 51 215

ul. Rynek 9  
44-240 Żory  
tel: 32 43 48 100  
fax: 32 43 48 151



**PROGRAM  
REGIONALNY**  
NARODOWA STRATEGIA SPÓJNOŚCI



Śląskie.  
Pozytywna energia

**UNIA EUROPEJSKA**  
EUROPEJSKI FUNDUSZ  
ROZWOJU REGIONALNEGO



Projekt współfinansowany przez Unię Europejską z Europejskiego Funduszu Rozwoju Regionalnego w ramach Regionalnego Programu Operacyjnego Województwa Śląskiego na lata 2007 - 2013.