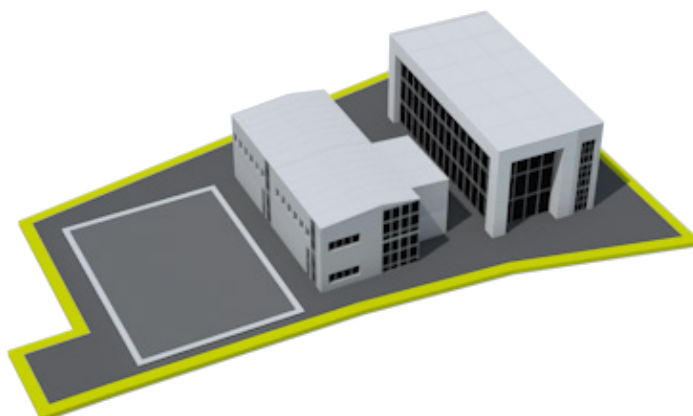


# 22

## TEREN INWESTYCYJNY PRZY ULICY MĘCZENNIKÓW OŚWIĘCIMSKICH



<b>Numer działki</b>	2405/222, 3009/244, 3005/244, 2600/222, 955/222, 2409/222, 3002/244, 3006/244, 3003/244, 3007/244, 3008/244, 385/222, 2599/222, 3004/244	
<b>Położenie</b>	<b>Nazwa lokalizacji</b>	ul. Męczenników Oświęcimskich
	<b>Miasto / Gmina</b>	Żory
	<b>Powiat</b>	Żory
	<b>Województwo</b>	Śląskie
<b>Powierzchnia nieruchomości</b>	<b>Maksymalna dostępna powierzchnia [ha]</b>	0,4893 ha
	<b>Kształt działki</b>	inny kształt
	<b>Możliwości powiększenia terenu (krótki opis)</b>	NIE
<b>Informacje dotyczące nieruchomości</b>	<b>Właściciel / właściciele</b>	Gmina Miejska Żory
	<b>Aktualny plan zagospodarowania przestrzennego (T/N)</b>	TAK
	<b>Przeznaczenie w miejscowym planie zagospodarowania przestrzennego</b>	usługi
<b>Charakterystyka działki</b>	<b>Klasa gruntów</b>	Ł/ŁIV – 0,0167 ha, Ti – 0,4056 ha, Ps/PsIV – 0,0107 ha, Tr – 0,0346 ha, Bi – 0,0217 ha, teren odrolniony i odlesiony
	<b>Obecne użytkowanie</b>	dworzec PKS
	<b>Zanieczyszczenia wód powierzchniowych i gruntowych (T/N)</b>	NIE
	<b>Ryzyko wystąpienia zalań lub obsunięć terenu (T/N)</b>	NIE
	<b>Przeszkody podziemne (T/N)</b>	TAK
	<b>Przeszkody występujące na powierzchni terenu (T/N)</b>	TAK
	<b>Istniejące ograniczenia ekologiczne (T/N)</b>	NIE
	<b>Budynki i zabudowania na terenie (T/N)</b>	TAK – zabudowania związane z funkcjonowaniem dworca komunikacji autobusowej – trzy perony oraz dodatkowe budynki.

	Droga dojazdowa do terenu	droga powiatowa, szerokość około 6 m
	Autostrada / droga krajowa [km]	Autostrada A1 – 4 km Droga Krajowa 81 – 0,6 km
	Porty rzeczne i morskie w odległości do 200 km	Port rzeczny w Gliwicach – 35 km
Połączenia transportowe	Kolej [km]	Rybnik - ruch pasażerski i towarowy – w odległości 14 km
	Bocznic kolejowa [km]	Żory, ul. Wygoda – 3 km
	Najbliższe lotnisko międzynarodowe [km]	Katowice - Pyrzowice – 65 km Kraków - Balice – 100 km
	Najbliższe miasto wojewódzkie [km]	Katowice – 40 km
Istniejąca infrastruktura	Elektryczność na terenie (T/N)	TAK
	Gaz na terenie (T/N)	TAK
	Woda na terenie (T/N)	TAK
	Kanalizacja na terenie (T/N)	TAK
	Oczyszczalnia ścieków na terenie bądź w bezpośrednim sąsiedztwie	NIE
	Telefony (T/N)	TAK

## Kontakt w sprawie inwestycji

Wydział Strategii i Rozwoju Miasta  
Al. Wojska Polskiego 25  
44-240 Żory  
tel: 32 43 48 234  
fax: 32 43 51 215  
e-mail: [sir@um.zory.pl](mailto:sir@um.zory.pl)

## Kontakt

Urząd Miasta Żory  
Al. Wojska Polskiego 25  
44-240 Żory  
tel: 32 43 48 200  
fax: 32 43 51 215

ul. Rynek 9  
44-240 Żory  
tel: 32 43 48 100  
fax: 32 43 48 151



**PROGRAM  
REGIONALNY**  
NARODOWA STRATEGIA SPÓJNOŚCI



Śląskie.  
Pozytywna energia

**UNIA EUROPEJSKA**  
EUROPEJSKI FUNDUSZ  
ROZWOJU REGIONALNEGO



Projekt współfinansowany przez Unię Europejską z Europejskiego Funduszu Rozwoju Regionalnego w ramach Regionalnego Programu Operacyjnego Województwa Śląskiego na lata 2007 - 2013.